

Kompetenz Geotechnik

Die Abteilung Geotechnik der MFPA bietet als Schnittstelle zwischen Baupraxis und Forschung komplexe Forschungs- und Prüfleistungen auf dem Gebiet des Erd- und Grundbaus an.

1. Boden- und Felsmechanik

- Locker- und Festgesteinsprüfungen
- Eignungsprüfung bei Bodenbehandlungen mit Bindemitteln im Verkehrswegebau

2. Geokunststoffe und Umweltgeotechnik

- Eigen- und Fremdüberwachung von Geokunststoffen
- Eigen- und Fremdüberwachung von Deponiebauwerken

3. Feldversuche

- Prüfungen nach RAP Stra
- Probenahme an Böden & Fels
- Pfahlintegritätsprüfungen
- Inklinometermessungen

4. Forschungsdienstleistungen



Fremdüberwachung Deponiebauwerk



MFPA Materialforschungs- und -prüfanstalt
Weimar

Coudraystraße 4
99423 Weimar
Telefon: 03643-564-349
Fax: 03643-564-203
E-Mail: geotechnik@mfpa.de

MFPA Materialforschungs-
und -prüfanstalt Weimar

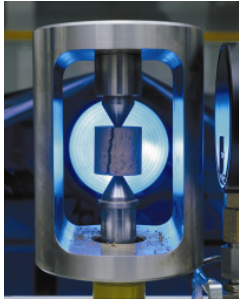
Forschung
Prüfung
Überwachung
Zertifizierung
Beratung

Akkreditiertes
Prüflaboratorium
Geotechnik

Qualität und Zuverlässigkeit
sind unser Anspruch.

Leistungsverzeichnis*

Laborversuche



Punktlastversuch

Felsmechanik

Untersuchungen nach Empfehlungen der Deutschen Gesellschaft für Geotechnik, AK Versuchstechnik Fels

Bodenmechanik

Wassergehalt - DIN 18121

Zustandsgrenzen - DIN 18122

Korngrößenverteilung - DIN 18123

Korndichte - DIN 18124

Dichte - DIN 18125

Lockerste und dichteste Lagerung - DIN 18126

Proctorversuch - DIN 18127

Glühverlust - DIN 18128

Kalkgehalt - DIN 18129

Wasserdurchlässigkeitsbeiwert - DIN 18130

Wasseraufnahmevermögen - DIN 18132

Kompressionsversuch - DIN 18135

Einaxialer Druckversuch - DIN 18136

Scherfestigkeit - DIN 18137 (Rahmen- und Großrahmenscherversuche, Triaxialversuche)

Zyklische Kompressions- und Druckversuche

Geokunststoffe

Probennahme - DIN EN ISO 9862

Dicke unter festgelegten Drücken - DIN EN ISO 9863-1

Flächenbezogene Masse - DIN EN ISO 9864

Zugversuch am breiten Streifen - DIN EN ISO 10319

Zugprüfung von Verbindungen/Nähten am breiten Streifen - DIN EN ISO 10321

Stempeldurchdruckversuch - DIN EN ISO 12236

Charakteristische Öffnungsweite - DIN EN ISO 12956

Reibungseigenschaften - DIN EN ISO 12957

Wasserdurchlässigkeit normal zur Ebene unter Auflast - DIN 60500-4

Wasserdurchlässigkeit normal zur Ebene - DIN EN ISO 11058

Wasserleitvermögen in der Ebene - DIN EN ISO 12958

Festigkeit produktinterner Verbindungen - DIN EN ISO 13426

Kegelfallversuch - DIN EN ISO 13433

Zugeigenschaften von textilen Flächengebilden - DIN EN ISO 13934

Druckverhalten - DIN EN ISO 25619

Berstdruckfestigkeit - DIN EN 14151

Schutzwirksamkeit - GDA-Empfehlung E 3-9

Spezialuntersuchungen an geosynthetischen Dichtungsbahnen (GTD) nach DIN & ASTM

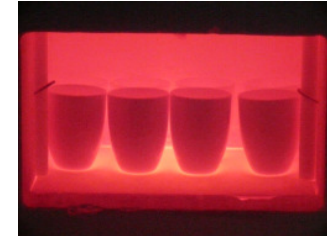
Sonderversuche an Geokunststoffen



Berstdruckversuch

KONTAKTIEREN SIE UNS!

Qualität und Zuverlässigkeit ist unser Anspruch.



Glühverlustbestimmung

Gern beraten wir Sie zu:

Versuchen an Locker- und Festgesteinsproben, Eignungsuntersuchungen an Geokunststoffen, der Durchführung von Feldversuchen und speziellen geotechnischen Leistungen.

MFGA Materialforschungs- und -prüfanstalt Weimar

Coudraystraße 4
99423 Weimar

Telefon: 03643-564-349

Fax: 03643-564-203

E-Mail: geotechnik@mfga.de